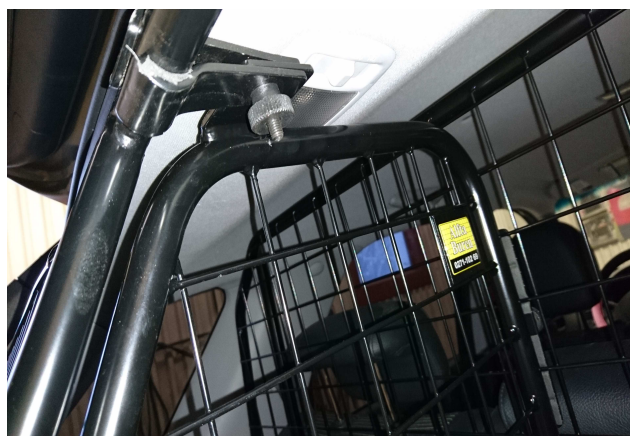
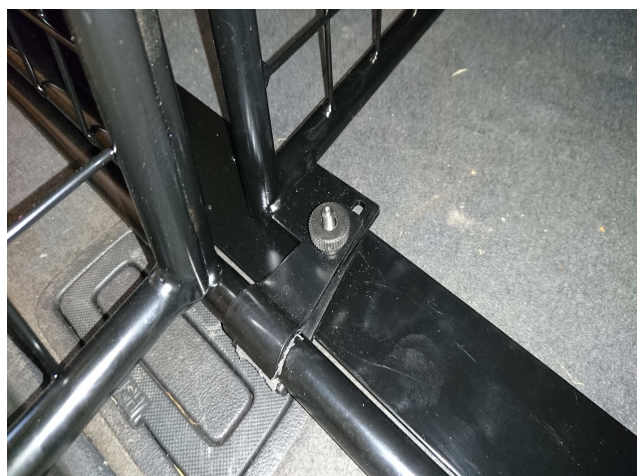


## Monteringsanvisning avdelare



Avdelaren fästs med klammer mot lastgallret, samt mot grindens rörbåge, vilket gör att avdelaren kan flyttas i sidled utan problem.



### Kontaktinfo:

Anders Eriksson

*Mobil:* 070-635 34 49

*E-mail:*

anders.eriksson@alftaplatslageri.se